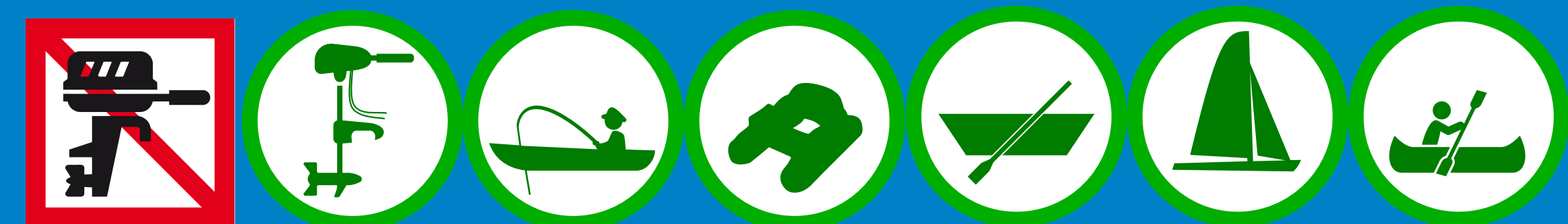




# Lac du Temple



## Carte pour mobile\*

**Pêche interdite**

- la nuit (hors zones Carpe)
- sous la limite d'étiage de 127,5m

**Sécurité**

Portez votre gilet de sauvetage Restez vigilant

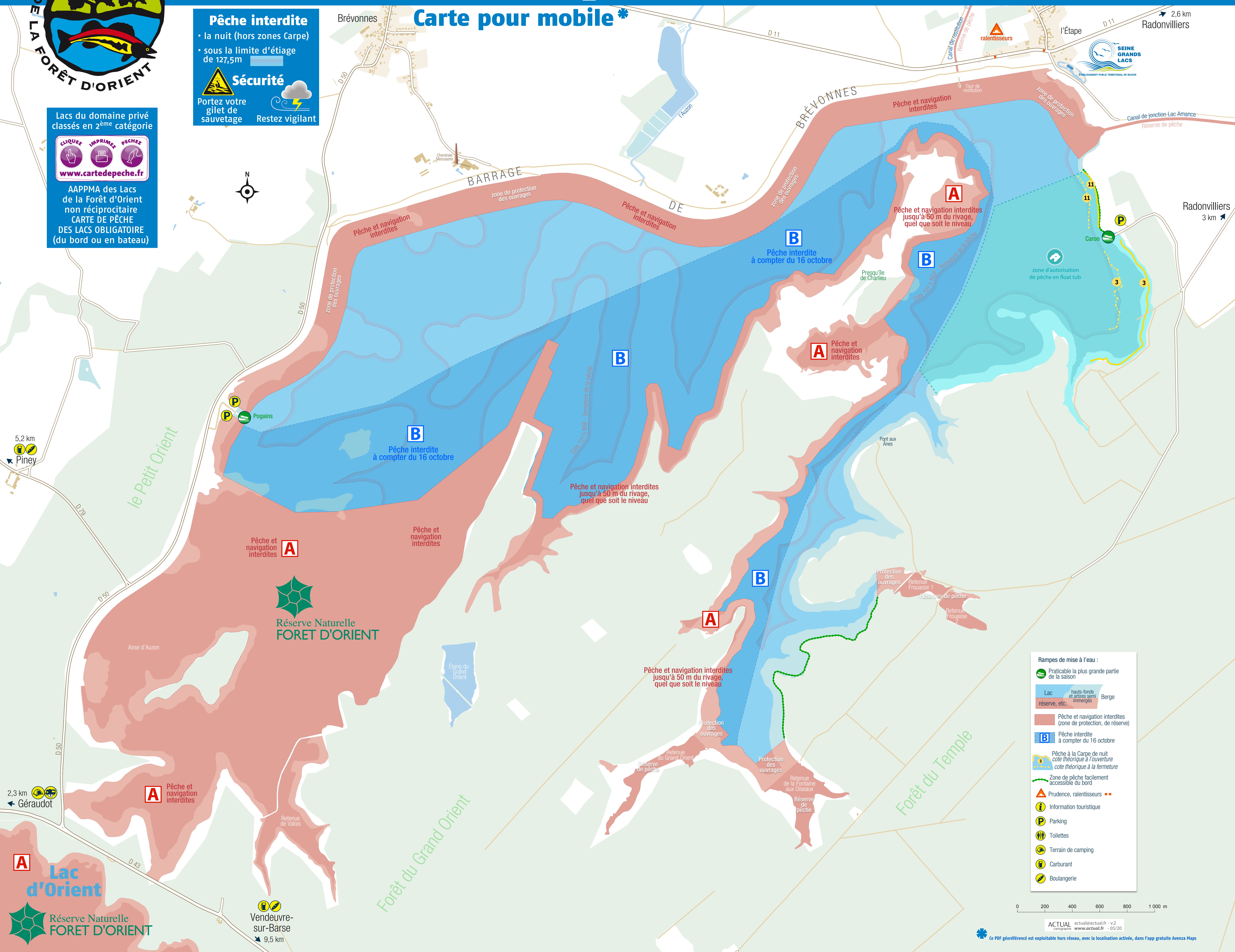
Lacs du domaine privé classés en 2<sup>ème</sup> catégorie

CLIQUEZ IMPRIMEZ PÊCHEZ

[www.cartedepeche.fr](http://www.cartedepeche.fr)

AAPMA des Lacs de la Forêt d'Orient non réciprocaire

**CARTE DE PÊCHE DES LACS OBLIGATOIRE** (du bord ou en bateau)



- Rampes de mise à l'eau :
- Praticable la plus grande partie de la saison
  - Lac hauts-fonds et arbres semi-immergés
  - Berge réserve, etc.
  - Pêche et navigation interdites (zone de protection, de réserve)
  - Pêche interdite à compter du 16 octobre
  - Pêche à la Carpe de nuit cote théorique à l'ouverture cote théorique à la fermeture
  - Zone de pêche facilement accessible du bord
  - Prudence, ralentisseurs
  - Information touristique
  - Parking
  - Toilettes
  - Terrain de camping
  - Carburant
  - Boulangerie

0 200 400 600 800 1 000 m

ACTUAL actual@actual.fr - v2  
www.actual.fr - 05/20

\* Ce PDF géoréférencé est exploitable hors réseau, avec la localisation activée, dans l'app gratuite Avenza Maps